

# Finanzierung und Selbstverwaltung im Überblick



RUDOLF STEINER  
SCHULVEREIN IM  
RAUM BADEN  
Freie Waldorfschule  
Hort  
Waldorfkindergarten

Die Rudolf Steiner Landschule wird nach dem Prinzip der Selbstverwaltung geführt. Träger der Schule ist ein Verein: Rudolf Steiner Schulverein im Raum Baden. Selbstverwaltung heißt, dass alle Verwaltungstätigkeiten des Schulbetriebs von den LehrerInnen und Eltern selbst übernommen werden.

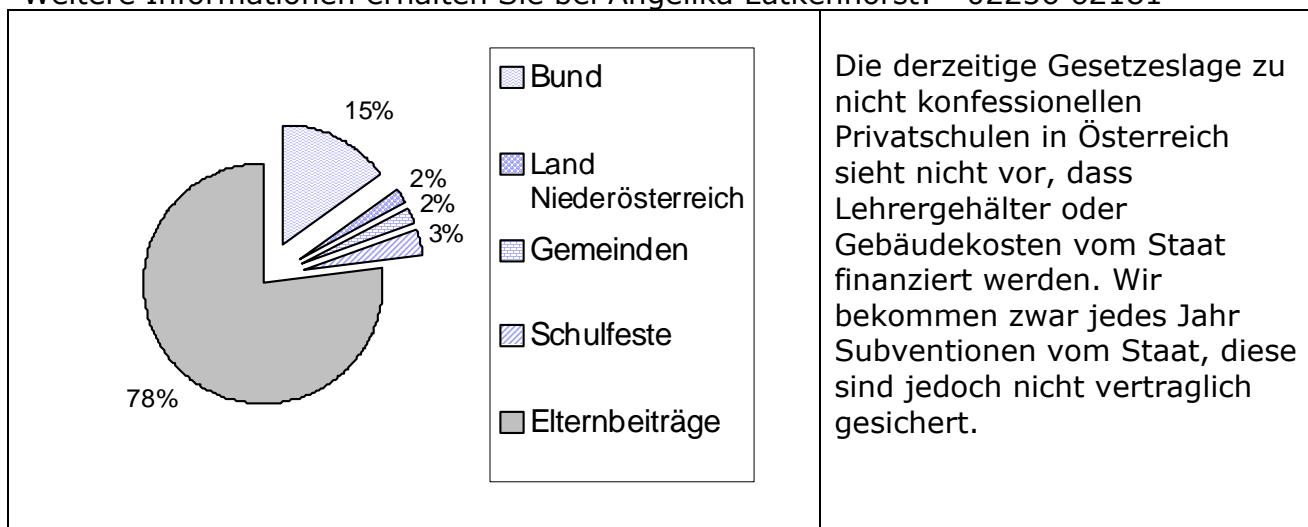
Es gibt keine/n Direktor/In, bei dem/r alle Entscheidungen und Kompetenzen zusammenlaufen, sondern die Entscheidungs- und Handlungskompetenzen bzw. Aufgaben sind auf verschiedene Organe und Mandatsgruppen verteilt. Deshalb können die umfangreichen Leistungen, die Eltern und Lehrer im Rahmen der Selbstverwaltung für die Schule erbringen, nicht bezahlt werden, das würde die Kosten empfindlich erhöhen.

Je mehr Eltern und LehrerInnen ihre Fähigkeiten und ihre Zeit aktiv einbringen, desto höher die Qualität und Quantität der für die Kinder erbrachten Leistungen.

Namen und Telefonnummern der handelnden Personen entnehmen Sie bitte der Kontaktliste (im Schulbüro erhältlich) oder der Schulzeitung.

Viel Spaß beim Erforschen, wie Schulführung und Schulorganisation ohne einen Chef gelingt, wünscht Ihnen die Elternbeitragsgruppe.

Weitere Informationen erhalten Sie bei Angelika Lütkenhorst: 02256 62181

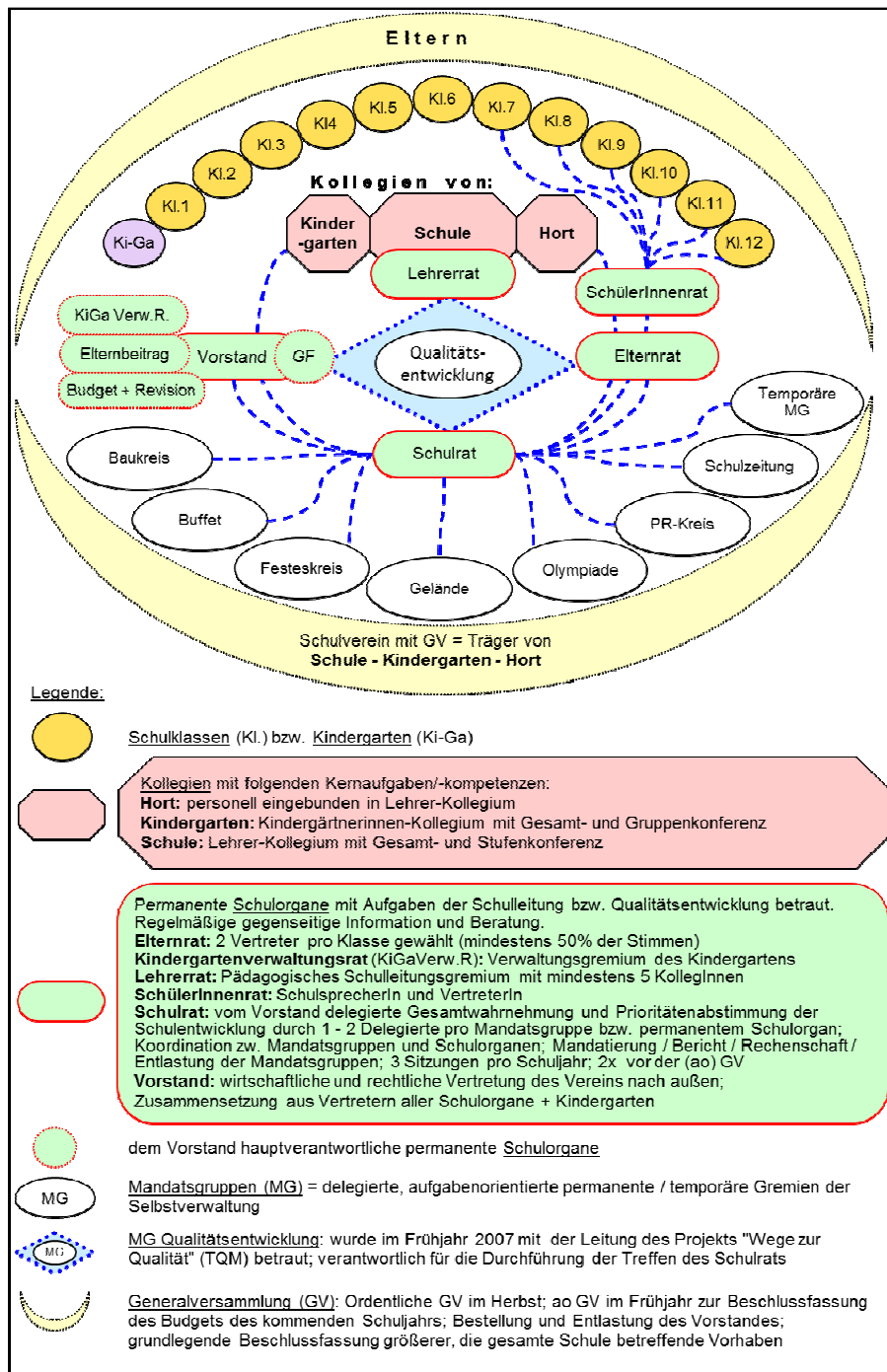


Mai 2014

# Finanzierung und Selbstverwaltung im Überblick



RUDOLF STEINER  
SCHULVEREIN IM  
RAUM BADEN  
Freie Waldorfschule  
Hort  
Waldorfkindergarten



Rudolf Steiner Schulverein im Raum Baden  
Trägerverein der R. Steiner Landschule Schönau  
Freie Waldorfschule - Privatschule mit Öffentlichkeitsrecht  
Hort und Waldorfkindergarten ZVR: 585826298

2525 Schönau/Triesting, Kirchengasse 22  
Tel: 02256/62181 Fax-DW: 55  
E-Mail: landschule@waldorf-schoenau.at  
www.waldorf-schoenau.at



Bankverbindung: Volksbank  
IBAN AT10 4300 0491 7555 0000  
BIC VBWIATW1